

Historia firmy. Profil i zakres działania.

Powstanie

Firma Almar B&C powstała w 1992r. z założeniem dostarczenia na rynek stacji paliw, sterowników do dystrybutorów paliwowych zbudowanych w oparciu o standardowy komputer PC.

Rozwój firmy

1992 – pierwsza aplikacja – wizualizacja pracy dystrybutorów
1993 – sterownik dystrybutorów mechanicznych – 3 zastrzeżenia patentowe
1994 – pozytywna opinia Ministerstwa Finansów dopuszczająca do obrotu kasę rejestrującą z certyfikatem polskości
1994 – ukończenie pierwszego systemu kasowego dla stacji paliw (DOS)
1996 – uruchomienie pierwszej instalacji systemu stacji bezobsługowej
1998 – ukończenie kolejnej wersji aplikacji systemu kasowego dla stacji paliw (DOS, Btrieve);
2000 – ukończenie aplikacji kasowej opartej na Oracle i Windows NT
2001 (czerwiec) – pierwsze instalacje testowe dla PKN Orlen S.A.
2002 – ukończenie systemu monitorującego wydania oleju dla Toyota MP.
2004 – udział w projekcie dostarczenia Benzomatu dla Statoil Polska,
2006 – ukończenie projektu TankTerminala – zewnętrzny terminal kasowy.
2007 – pierwsze instalacje TankTerminala.
2009 – ukończenie systemu centralnego zarządzającego siecią stacji.

Zakres działania

Produkcja systemów informatycznych zarządzających pracą stacji paliw (ogólnodostępnych i garażowych), produkcja sterowników do dystrybutorów paliw, dostarczanie sprzętu komputerowego i urządzeń fiskalnych, instalacje, szkolenia, serwis całodobowy (hot-line).

Terytorium działania

Instalacje systemów naszej produkcji prowadzone są na terytorium Polski oraz Litwy.

Nasi Klienci

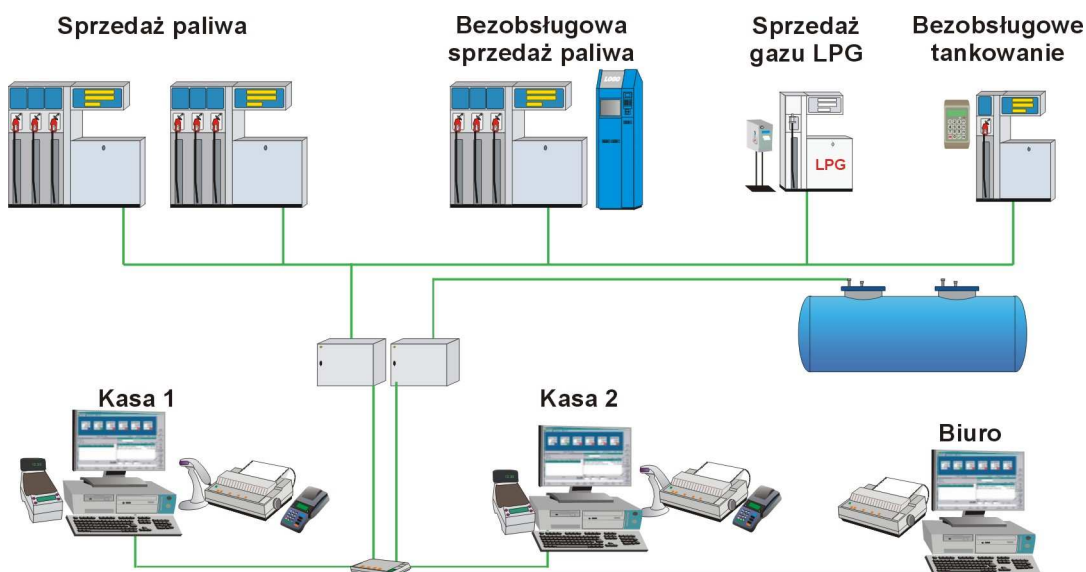
Okolo 300 ogólnodostępnych stacji paliw na terenie całej Polski, 10% ogólnodostępnych stacji paliw na terytorium Litwy, okolo 150 instalacji w Przedsiębiorstwach Komunikacji Samochodowej i firmach transportowych, KGHM S.A. podziemna stacja paliw na głębokości 1000m.

Planowane kierunki rozwoju

- szerokie zastosowanie nowych technologii do zarządzania wieloma punktami w rozproszonej strukturze przedsiębiorstw;

Ogólne informacje o systemie

Konfiguracje

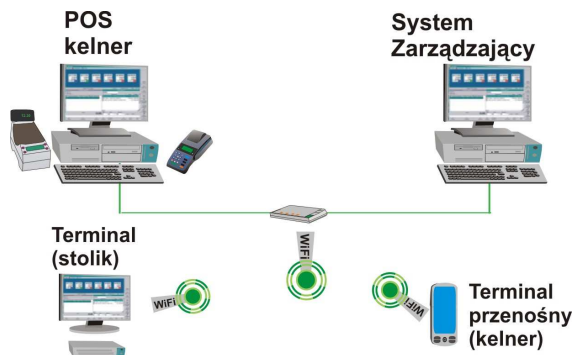


System zarządzania stacją paliw Win S-Ben obejmuje swoją funkcjonalnością wszystkie możliwe sposoby dystrybucji paliw.

W prezentowanej ofercie wyróżniamy cztery podstawowe funkcjonalności:

- sprzedaż paliw i innych artykułów,
- bezobsługowa sprzedaż paliw,
- sprzedaż gazu LPG z ewidencją przy pomocy zdalnej drukarki fiskalnej umieszczonej przy dystrybutorze,
- bezobsługowe tankowanie dla pojazdów własnych lub floty pojazdów firm kredytowanych,

Dodatkową funkcjonalnością jest obsługa **Baru** lub **Restauracji** z możliwością: samodzielnego zamawiania dań przez klientów, wyposażenia kelnerów w przenośne urządzenia do przyjmowania zamówień, definiowania receptur, prowadzenia magazynu.



Środowisko

Oprogramowanie Win S-Ben działa w oparciu o system operacyjny MS Windows w wersjach od Win 2000 do Win 7 oraz wykorzystuje jako serwer bazy danych produkt firmy Oracle.

Zastosowanie takich rozwiązań sprawia, że system jest:

- elastyczny pod kątem różnych konfiguracji,
- rozwojowy,
- wydajny,
- bezpieczny,
- łatwo serwisowalny,



Funkcjonalność

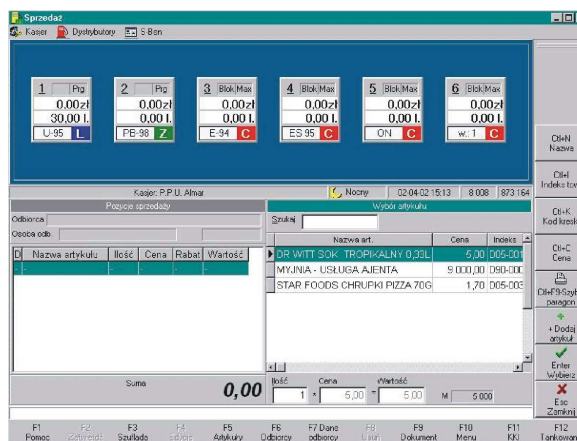
Interface użytkownika

Interface użytkownika został wykonany w taki sposób, aby w trakcie generowania dokumentów sprzedaży, kasjer miał możliwość obserwacji dystrybutorów oraz zarządzania ich pracą. W tym celu podstawowy ekran został podzielony na kilka obszarów.

Obszar wizualizacji pracy dystrybutorów
z możliwością zarządzania: programowanie, blokowanie, historia tankowań,...

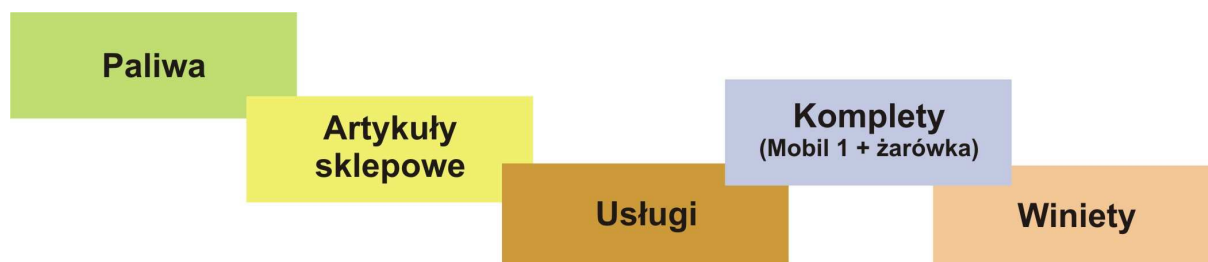
Obszar roboczy generowania dokumentów sprzedaży

Obszar nawigacji
Obszar podpowiedzi kontekstowych



Obsługa Sprzedaży

Asortyment



Dokumenty sprzedaży

- Paragon fiskalny;
- Faktura VAT;
- Faktura VAT zbiorcza z wielu paragonów;
- Faktura VAT zbiorcza z WZ;
- WZ - wydanie zewnętrzne - potwierdzenie wydania dla firm kredytowanych;
- RW - wydanie na potrzeby własne;
- Korekty

Formy płatności

- Gotówka w wielu walutach i możliwością częściowej zapłaty w każdej z walut (50 Euro + 34 PLN);
- Przelew;
- Karta płatnicza;
- Bon rolniczy;
- Karta flotowa;
- Forma płatności zdefiniowania przez użytkownika systemu;
- Mieszane formy płatności – (gotówka + karta);

Rabaty

Typy rabatów:

- rabat % od ceny jednostkowej,
- rabat wartościowy - wartość odejmowana od ceny jednostkowej,

Definicje:

- rabaty dla wybranych kontrahentów,
- rabaty dla grup kontrahentów,
- rabat dla karty na okaziciela,
- rabat w odniesieniu do typu pozycji towarowych (np. **5% na usługi**),
- rabat w odniesieniu do grup towarowych (np. **8% na oleje**),
- rabat na wybrane pozycje towarowe (**0,05 zł na każdy litr Pb-95**),

Stałe ceny

Dla kontrahentów kredytowanych z podpisaną umową na zasadach „**Cena dnia PKN Orlen ± X**” system umożliwi ustawianie indywidualnych cen niezależnych od cen sprzedaży.

W praktyce ustawienie ceny sprowadza się tylko do wpisania ceny bazowej w systemie. Od tej pory wszyscy odbiorcy z wprowadzoną opcją stałej ceny będą otrzymywali dokument WZ z ceną wyliczaną jako „**Cena bazowa ± X**”.

Kontrahenci

Podstawowe typy: odbiorca, dostawca, płatnik;

Identyfikacja kontrahentów

- nazwa pełna,
- nazwa skrócona,
- NIP,
- regon,
- logo
- kod kreskowy zawarty na karcie stałego klienta,
- nr rejestracyjny pojazdu przypisanego do odbiorcy;
- miejscowość;

****** do każdej kartoteki kontrahenta można przypisać dowolną ilość pojazdów (nr rej.) i kierowców (osoby odbierające dokument);

Kontrahenci kredytowani.

Konstrukcja Win S-Ben pozwala na prowadzenie kartotek kontrahentów kredytowanych rozliczanych okresowo.

Aby zwiększyć funkcjonalność programu każda kartoteka kontrahenta umożliwia:

- dołączenie dowolnej ilości kartotek pojazdów i kierowców;
- zadeklarowanie okresu fakturowania, po upływie którego system sam sygnalizuje konieczność rozliczenia danego kontrahenta;
- wprowadzenie stanu kartoteki - opcja administratora systemu (kierownik stacji) umożliwiająca - wymuszenie na kasjerze sposobu przebiegu transakcji lub płatności:
 - a) handlować;
 - b) handlować tylko za gotówkę;
 - c) nie handlować;

Rozliczanie wydań kredytowych

Każde tankowanie dla firmy kredytowanej jest potwierdzane dowodem wydania paliwa, który zawiera dodatkowo informację o stanie licznika kilometrów. Informacje z poszczególnych tankowań stanowią materiał bazowy do generowania zestawień umożliwiających normowanie zużycia paliwa. Takie zestawienia w formie elektronicznej mogą być dołączane są do faktur zbiorczych w postaci tabel odczytywanych przez program MS Excel.

Należności

Opcja programu umożliwiająca:

- **monitorowanie płatności** wystawionych faktur z powiadomieniem o **fakturach przeterminowanych**;
- **rozliczania należności** – całkowite lub częściowe, wpłacane gotówką lub przelewem,
- prowadzenie **historii wpłat**,
- generowanie **raportu płatności** – historia płatności;
- generowanie **raportu należności**;
- generowanie **wezwań do zapłaty**;
- drukowanie **salda**;

System lojalnościowy – centralny lub lokalny.

- system oparty jest na kartach z kodem kreskowym, odczyt karty jest realizowany czytnikiem kodów kreskowych,
- w trakcie zatwierdzania dokumentu sprzedaży system automatycznie przydziela punkty do karty z jednoczesną aktualizacją konta klienta w systemie centralnym,
- definiowanie nowych kontrahentów i kart odbywa się lokalnie na stacji i jest przesyłane do serwera centralnego,
- definiowanie reguł przydzielania punktów odbywa się na serwerze głównym (w siedzibie firmy i rozsyłane do wszystkich stacji,
- wydawanie nagrody jest możliwe na dowolnej stacji. Opcja wydania nagrody jest dostępna dla osób uprawnionych. Wydanie nagrody jest potwierdzane dokumentem wydania.



Generowanie faktur z paragonów

Funkcja ułatwia szybkie wystawianie faktury na podstawie **jednego lub kilku** paragonów.

Każdy paragon posiada nadrukowany dodatkowy numer transakcji komputerowej.

Posługując się tym numerem kasjer w prosty i szybki sposób odnajduje wybrane paragony na liście wszystkich wystawionych wcześniej paragonów. Dopisanie wybranego paragonu do powstającej faktury odbywa się po naciśnięciu jednego klawisza.

Obsługa kart UTA

Elektroniczna autoryzacja kart UTA jest realizowana z wykorzystaniem terminala kart płatniczych CKC Pekao S.A. lub eService.

Moduł obsługi kart UTA automatycznie pobiera listę kart zastrzeżonych, dokonuje autoryzacji transakcji z weryfikacją kodu PIN oraz automatycznie przesyła zrealizowane transakcje do firmy UTA.

Moduł umożliwia prowadzenie autoryzacji dla pojedynczej stacji lub **sieci stacji** tej samej firmy.

W przypadku sieci stacji proces agregacji transakcji jest całkowicie zautomatyzowany.

Magazyny i zbiorniki

Struktura magazynu



Magazyn jest prowadzony w systemie FIFO.

Każda dostawa tworzy oddzielną paczkę (pozycję) magazynową.

Dokumenty rozchodu tworzą z magazynem powiązanie jeden-wiele. Oznacza to, że towar na jeden dokumencie rozchodu może pochodzić z kilku paczek magazynowych.

Funkcje magazynowe

- raport bieżących stanów magazynowych,
- raport archiwalnych stanów magazynowych,
- korekty stanów magazynowych,
- inwentaryzacja,
- automatyzacja remanentu poprzez odczyt danych z kolektora danych,

Ewidencja stanów paliw

- ewidencja przyjęć w temperaturach rzeczywistych i referencyjnych,
- wsparcie ewidencji poprzez podłączenie systemów monitorowania zbiorników,

Rekonsyliacja – moduł programowy umożliwiający prowadzenie sprzedaży paliw w trakcie dostawy.

Moduł w trakcie działania opiera się na:

- ciągłej komunikacji z systemem monitorującym stany paliw w zbiornikach,
- ciągłej komunikacji z dystrybutorami,

Zebrałe dane umożliwiają bardzo dokładną ewidencję przyjmowanego paliw w temperaturze rzeczywistej i referencyjnej.

Zamawianie dostaw – moduł który w oparciu o analizę dynamiki sprzedaży podpowiada ilość zamawianego towaru. Informacją konieczną jest podanie ilości dni do następnej dostawy a system sam podpowie zamawianą ilość.

Remanent – podstawowe funkcje modułu remanentu to:

- zapamiętywanie stanu wszystkich pozycji towarowych na chwilę zamknięcia doby (raport dobowy),
- możliwość szybkiego sprawdzenia bieżących stanów magazynowych – wszystkich pozycji lub wybranych grup,
- możliwość przeprowadzenia remanentu w oparciu o kolektor danych,
- generowanie dokumentów różnic – przychód i rozchód nadzwyczajny,

Zarządzanie kartoteką towarów

Funkcje:

- definiowanie struktury działów i grup towarowych,
- definiowanie kartotek towarowych,
- prowadzenie historii przychodów i rozchodów pozycji towarowych,
- zarządzanie cenami (narzutami),
- generowanie dokumentów przecen,
- wydruk etykiet,
- definiowanie jednostek miar i zależności,
- definiowanie tabeli stawek VAT,

Raporty

Win S-Ben umożliwia generowanie dla potrzeb użytkownika wielu rodzajów raportów, od bardzo szczegółowych do ogólnych umożliwiając tym samym ścisłą kontrolę obrotu paliwami i towarami handlowym.

Do podstawowych raportów zaliczamy:

raport zmianowy – całkowity bilans sprzedaży z rozliczeniem kasjerów uwzględniający rozchód paliw zarejestrowanych przez dystrybutorów i zaewidencjonowany dokumentami rozchodu, stany paliw faktyczne i ewidencyjne oraz wszystkie operacje kasowe;

raport D1 – miesięczne zestawienie: stanów magazynowych, dostaw, rozchodów, przecen i zapasu końcowego w ujęciu ilościowo wartościowym (wart. sprzedaży) dla paliw i grup towarowych;

materiałowe zestawienie rozchodów – zestawienie rozchodów wybranych pozycji towarowych w cenach zakupu i sprzedaży z uwzględnieniem marży % i wartościowej,

raport rozchodów – raport wykonany wg typów dokumentów (FV, WZ, RW, paragony) z podziałem na formy płatności owzględniający wszystkich lub wybranego kontrahenta;

materiałowe zestawienie PZ - zestawienie przychodów z wybranych pozycji towarowych w wybranym okresie czasu;

zbiorcze zestawienie PZ – rejestr PZ zawierający: wart. zak., wart. sprzed., marże dla poszczególnych PZ;

raport przecen – zbiorcze zestawienie dokumentów przecen;

rejestr sprzedaży VAT;

okresowe zestawienie sprzedaży i zakupu – rodzaj bilansu pokazujący stan magazynowy i wartość poszczególnych pozycji towarowych na początek okresu rozliczeniowego, zakup w okresie rozliczeniowym, sprzedaż w okresie rozliczeniowym, stan na koniec okresu rozliczeniowego;

raport wg terminów ważności – raport pokazujący pozycje towarowe przeterminowane oraz te których termin ważności mija w zadanym okresie czasu;

raport towarów nie sprzedawanych – raport pozycji towarowych nie wykazujących obrotu w zadanym okresie czasu;

raport kasjera – rozliczenie operacji kasowych wykonanych przez wybranego kasjera z uwzględnieniem KP, KW, utargu gotówkowego i na karty płatnicze;

wydania na karty – zestawienie wydań paliwa realizowanych w systemie bezobsługowych z uwzględnieniem pojazdów, kierowców oraz miejsca powstawania kosztów księgowych;

raport RW;

raport wydań paliwa na karty rabatowe – raport transakcji z użyciem kart rabatowych;

raporty fiskalne – wymuszenie wykonania raportu dobowego i okresowego przez przyłączone urządzenie fiskalne;

Integracja

Integracja poprzez budowanie specjalizowanych narzędzi umożliwiających wymianę danych.

Zrealizowane integracje z systemami ERP:

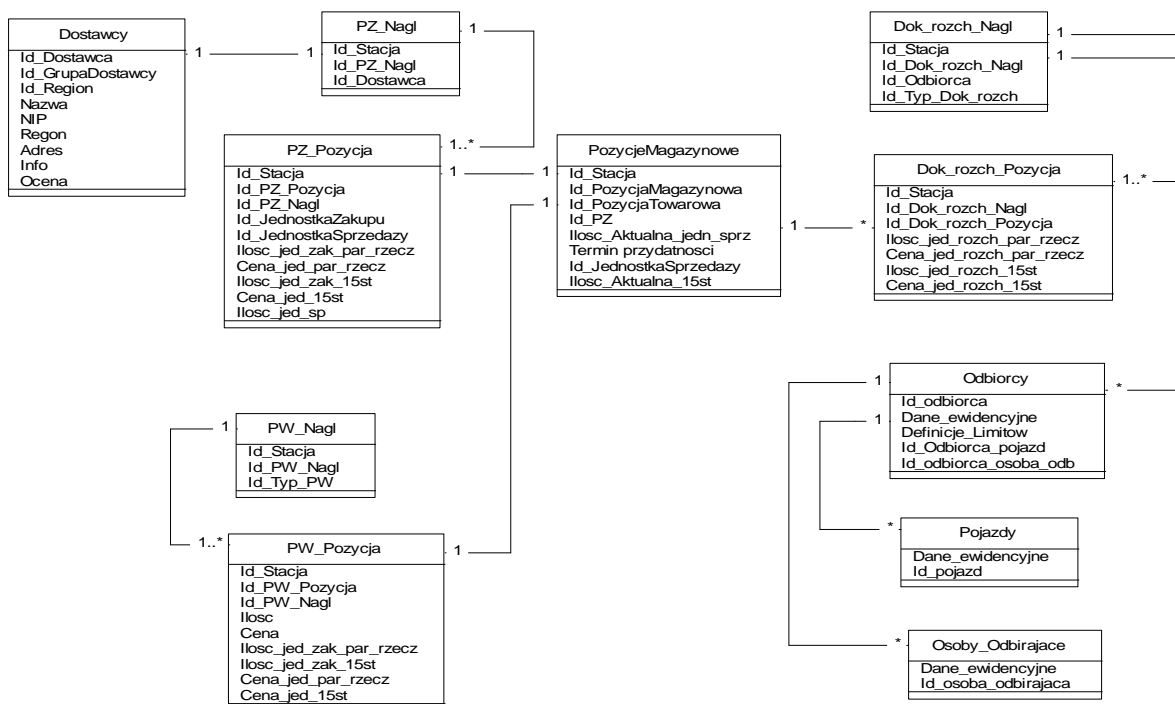
- CDN klasyka,
- Subiekt,
- Symfonia,
- TETA,
- ForCom (Leclerc),
- GIMA (Auchan),
- Makrosoft,
- SAP R-3 (PKN Orlen),

Zrealizowane integracje z systemami obsługi transportu:

- System-1 Veritum,
- DPK System,
- Transkom,

Integracja poprzez odczyt danych z widoków bazy danych.

Integracja z innymi systemami może odbywać się poprzez widoki (Read Only) – system zewnętrzny poprzez pytania SQL pobiera niezbędne informacje;



Obsługa urządzeń zewnętrznych

Dystrybutory

| Dystrybutor | Sterownik |
|----------------------|-------------------------------------|
| Adast (Beta Control) | konwerter RS 485 / 232 |
| Adast (Logitron) | WAP-8; PLS, PV3500 |
| Benč | konwerter RS 485 / 232 |
| Bennett | PC-310 |
| Bimex 6000 BP | WAP-8, PLS |
| Gilbarco | ALMAR S-8; ASPO PCC-S8; PCC-S1; |
| MM-Petro | EHI, konwerter RS 485 / 232 |
| Nuovo Pignone | Konwerter RS 485 / 232 |
| Petrotec | ALMAR S-8 |
| Scheidt & Bachmann | PV-3500, Marketer, DOMS |
| Tokheim | AlmarMulti, PV-3500, DOMS, PLS |
| WayneDresser | AlmarMulti, PV-3500, Marketer, DOMS |

Zbiorniki - systemy monitorowania

- SiteSentinel I; SiteSentinel III
- Veeder-Root TLS-350; TLS-2

Urządzenia fiskalne

- Drukarki fiskalne POSNET - wszystkie modele;
- Drukarki fiskalne ELZAB - wszystkie modele;
- Drukarki fiskalne NOVITUS - wszystkie modele;
- Drukarka fiskalna EMAR-Duo;
- Drukarka fiskalna FR 950 + (UPOS);
- Drukarki fiskalne INNOVA;

Skannery kodów kreskowych

- Wszystkie modele ze złączem klawiaturowym i RS 232;

Terminale kart płatniczych

- eService, CKC

Drukarki faktur i raportów

- Wszystkie typy drukarek: igłowych, atramentowych, laserowych

Kolektory danych

- Możliwość przyłączenia dowolnego kolektora;

Bezpieczeństwo danych

- wykonywanie automatycznych kopii bazy danych w trakcie raportu dobowego,
- uruchomienie funkcji autobackup'u na wybraną godzinę – zrzut bazy danych może następować do dowolnego zasobu również sieciowego,

Wdrażanie

Proces wdrażania jest prowadzony w oparciu o własną metodologię wypracowaną w trakcie wdrożeń w: PKN Orlen, Auchan, Leclerc,....

Proces wdrożenia obejmuje:

- analizę przedwdrożeńową,
- opracowanie modułów wymiany danych,
- opracowanie procedur funkcjonowania stacji w systemie całej firmy,
- inwentaryzację sprzętu i dopasowanie do wymogów systemu,
- migracja danych,
- uruchomienie obiektu,

Serwisowanie

Najbardziej efektywną metodą serwisowania oprogramowania jest serwis zdalny.

Instalacja łącza internetowego nawet o niewielkiej wydajności pozwala na szybkie usuwanie zarówno usterek jak i poważnych awarii łącznie z instalacją systemu.

